



Vlaanderen
is ruimte

Beleidsplan Ruimte Vlaanderen

BBL Studienamiddag
Brussel, 13 december 2016

Inhoud

Ruimte in een veranderende wereld

- ▶ We nemen veel ruimte in, een hypotheek op de toekomst

Resultaat van de structuur en gewestplanning

- ▶ We zijn op de goede weg, maar er is openstaande rekening

De verandering met het BRV

- ▶ Een ommekeer voor een sterk en leefbaar Vlaanderen

Samen aan de slag

- ▶ Vlaanderen legt focus, lokale besturen bundelen krachten





Vlaanderen
is ruimte

De ruimte in een veranderende wereld

Ruimtebeslag

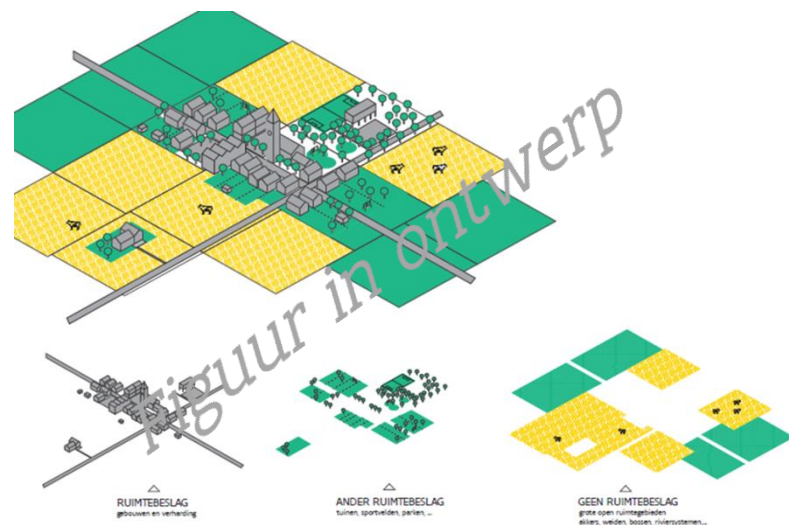
Een nieuw begrip in het ruimtelijk beleid

Definitie

De ruimte die is ingenomen door onze nederzettingen.

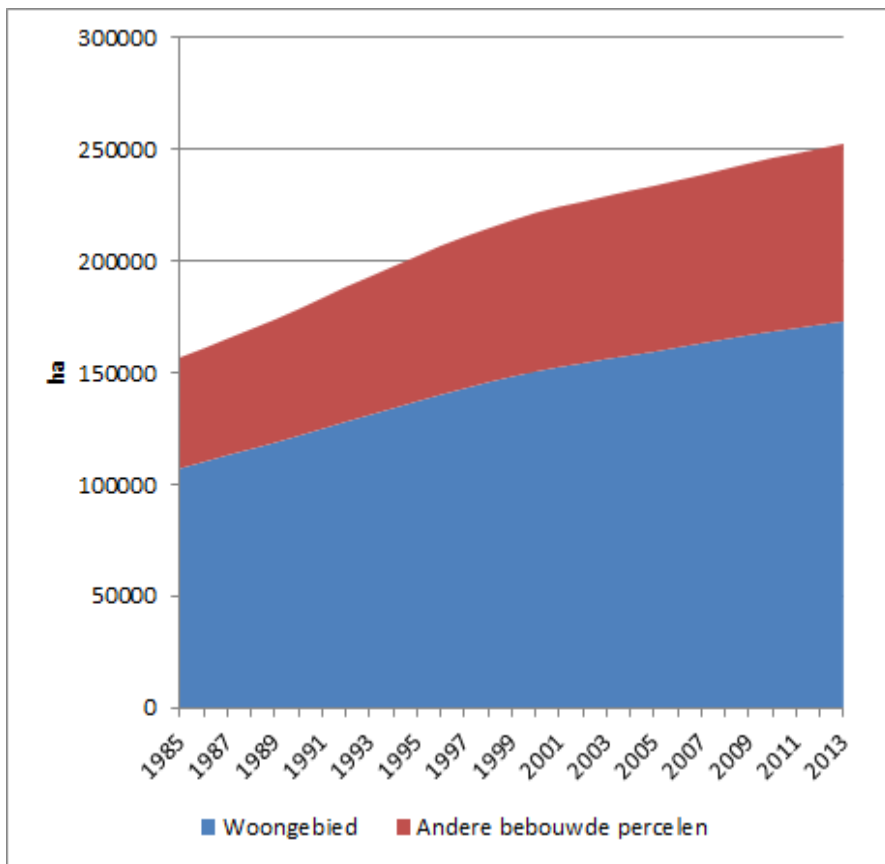
Het gaat dus om de ruimte die we gebruiken voor huisvesting, industrie, handel, transportinfrastructuur, recreatie (zoals sportvelden), serres, enz. maar ook parken en tuinen.

Ruimtebeslag \neq verharding



Ruimtebeslag

We nemen steeds meer ruimte in beslag



Bron: VITO (2014)



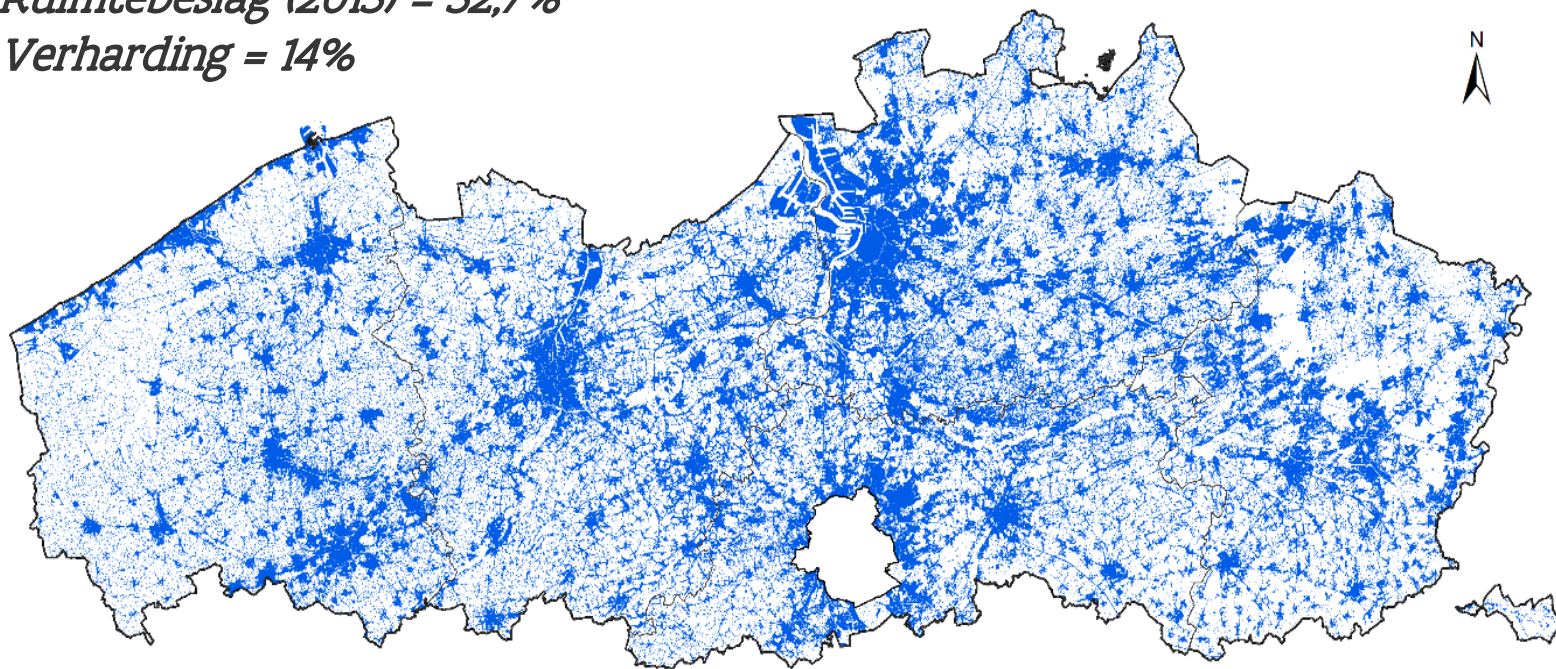
Vlaanderen
is ruimte

Ruimtebeslag

We nemen veel ruimte in en doen dit versnipperd

Ruimtebeslag (2013) = 32,7%

Verharding = 14%



Ruimtebeslag 10m resolutie

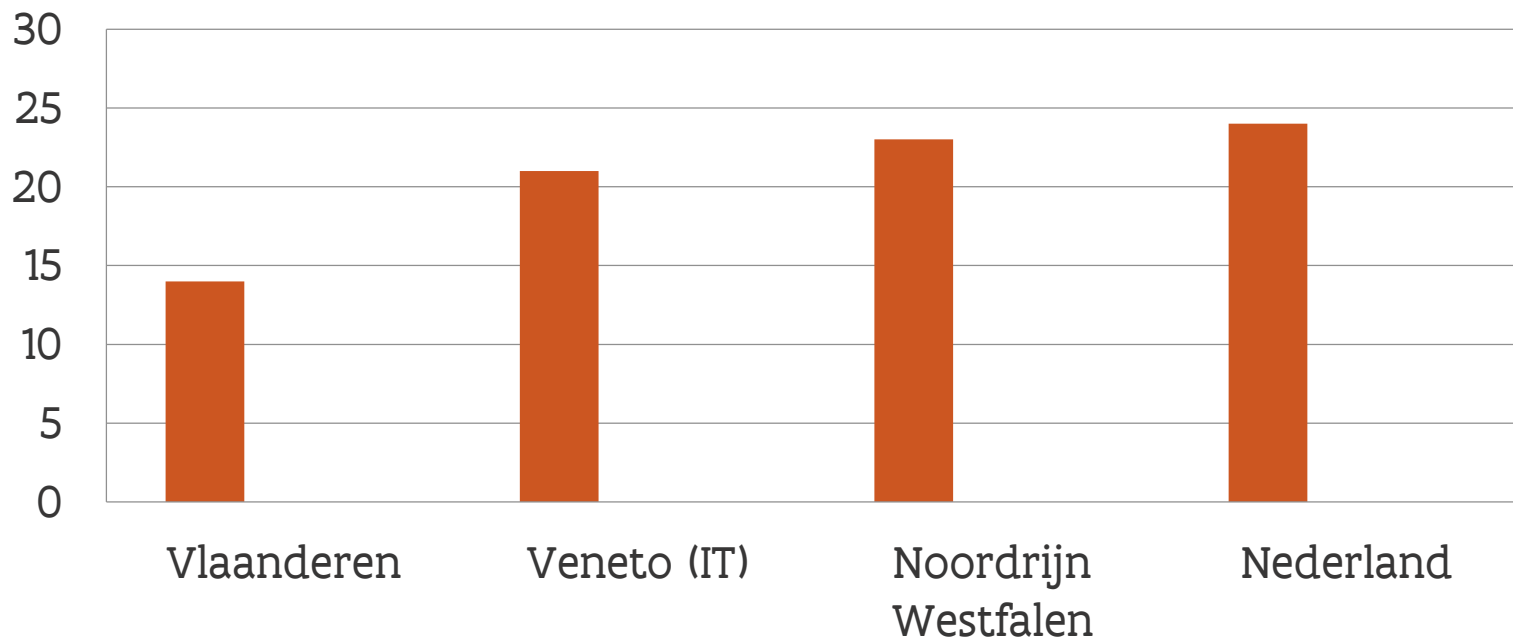


Vlaanderen
is ruimte

Ruimtebeslag

We benutten onze ruimte slecht

Aantal inwoners per ha ingenomen ruimte



Vlaanderen
is ruimte

Ruimtebeslag

Maatschappelijke kosten

- ▶ Lage dichtheden dragen bij aan:
 - Hoger energieverbruik en CO₂-uitstoot
 - Economische productiviteitsverlies, congestie
 - Dure (publieke) dienstverlening
 - Druk op open ruimte en natuur
- ▶ Verharding draagt bij aan:
 - Kwetsbaar voor overstromingen en hittestress
 - Minder leefkwaliteit en groen in steden en dorpen
- ▶ Spreiding draagt bij aan:
 - Hoger energieverbruik en CO₂-uitstoot
 - Congestie door meer, langere en autoafhankelijk verplaatsen
 - Minder ruimte voor concurrerende beroepslandbouw
 - Meer verkeersdoden



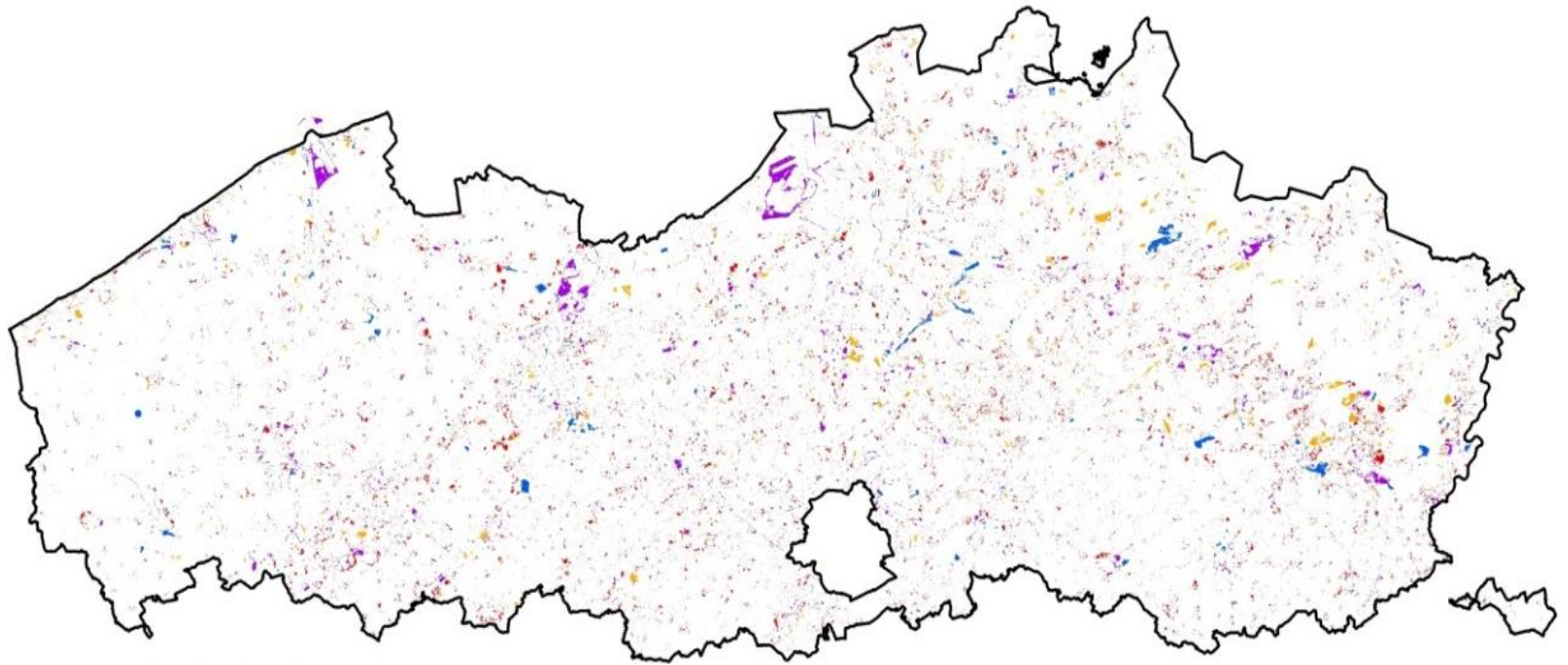


Vlaanderen
is ruimte

Resultaat van de structuur- en gewestplanning

(Structuur- en) gewestplanning

Openstaande rekening uit het verleden



Bestemmingsvoorraad van 79.000 ha (5,8% van onze ruimte)

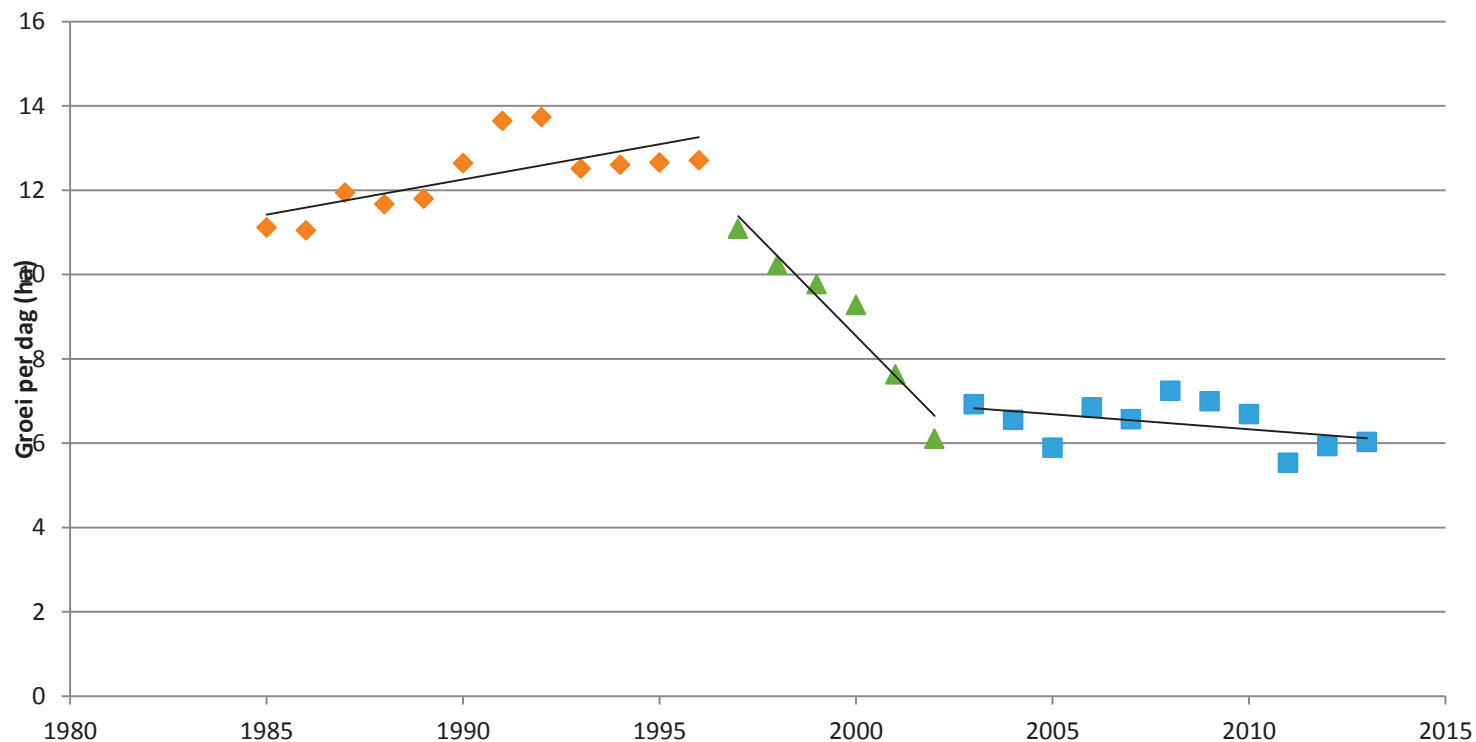


Vlaanderen
is ruimte

Bron: Ruimte Vlaanderen

Ruimtelijk structuurplan

Bijkomend ruimtebeslag van 12 naar 6 ha/dag



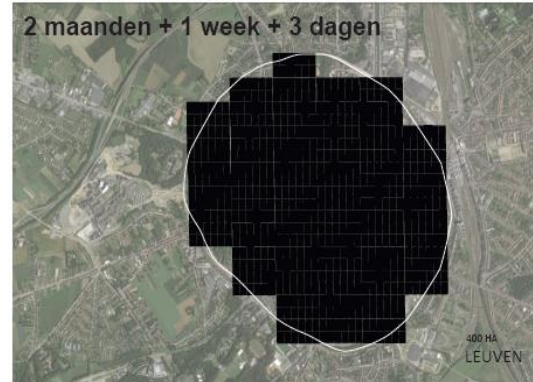
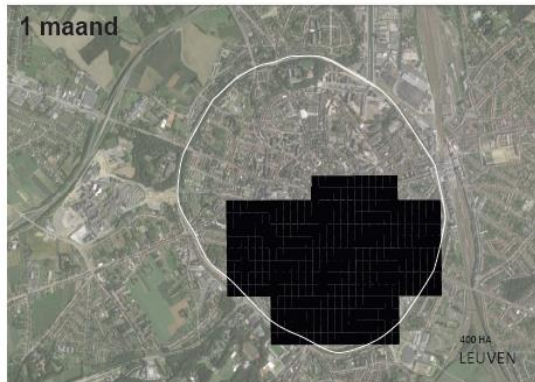
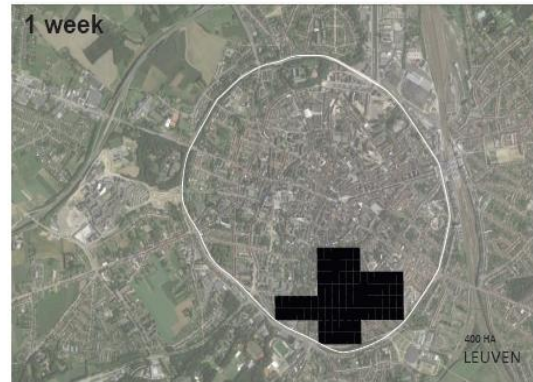
Bron: VITO (2014)



Vlaanderen
is ruimte

Ruimtelijk structuurplan

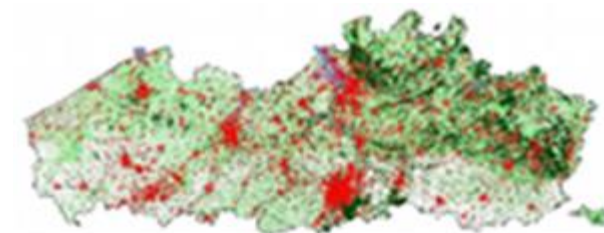
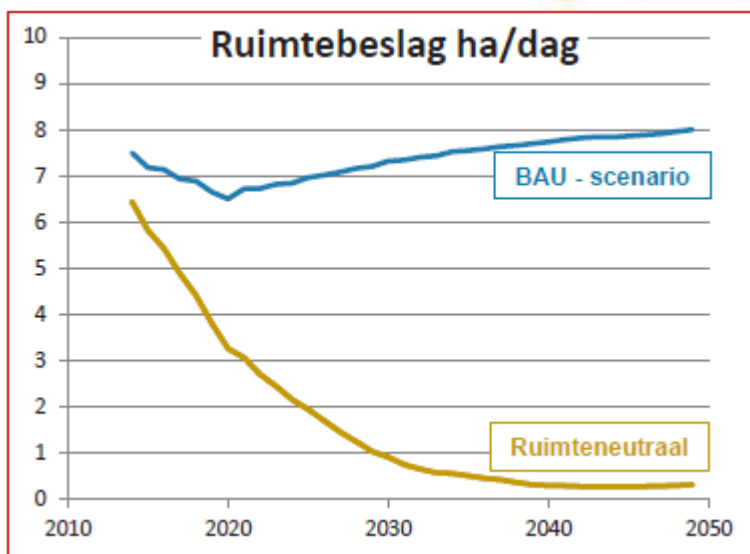
Elke dag 6 ha ruimte innemen



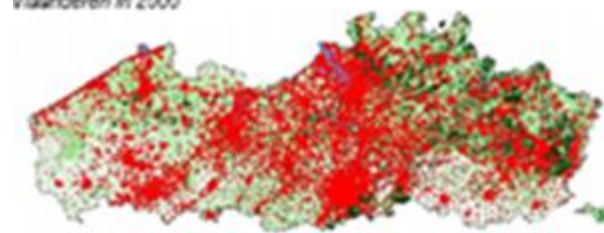
Vlaanderen
is ruimte

Vlaanderen 2050

Zonder bijsturing van het beleid



Vlaanderen in 2000



Vlaanderen in 2050 (prognose bij verderzetting huidig ruimtebeslag)

Bron: VITO (2014)



Vlaanderen
is ruimte

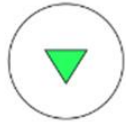
De verandering met het Beleidsplan Ruimte Vlaanderen

Ambitieuus veranderingstraject

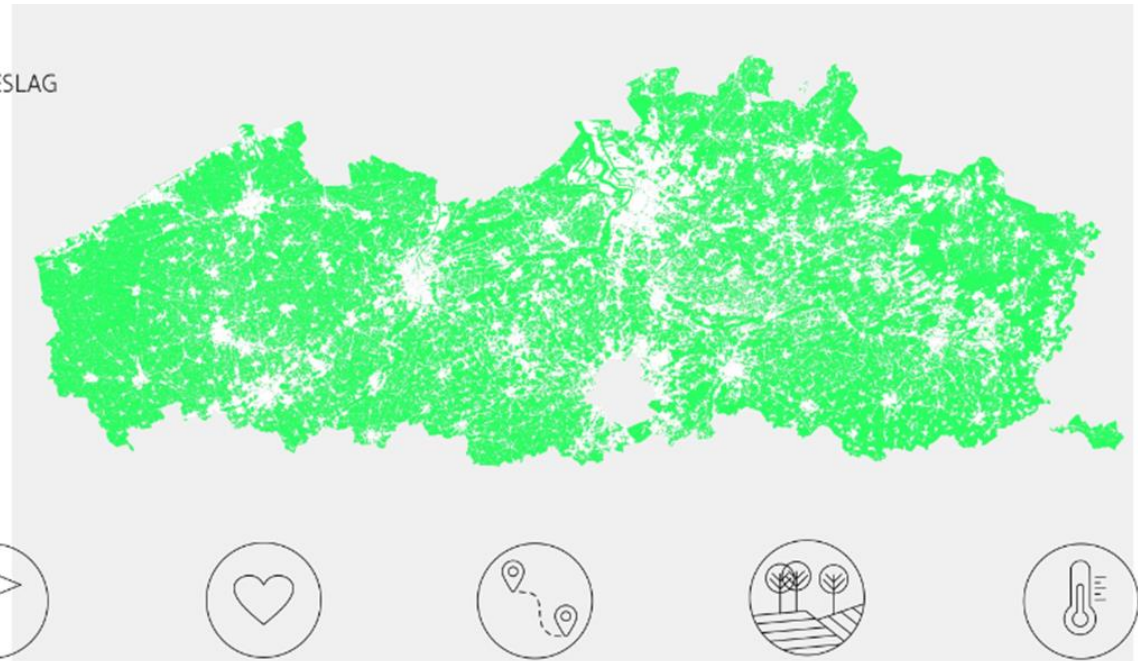
Strategische visie



CAPACITEIT BINNEN
BESTAANDE RUIMTEBESLAG
VERHOGEN



OPEN RUIMTE
MAXIMAAL
VRIJWAREN



**VLAANDEREN
IN 2050 ...**

EEN INTERNATIONAAL
STERKE
REGIO



WAAR HET
GOED
LEVEN IS



EN IEDEREEN ZICH
VLOT KAN
VERPLAATSEN



WAAR BIODIVERSITEIT
EN VOEDSELPRODUCTIE
VERZEKERD ZIJN



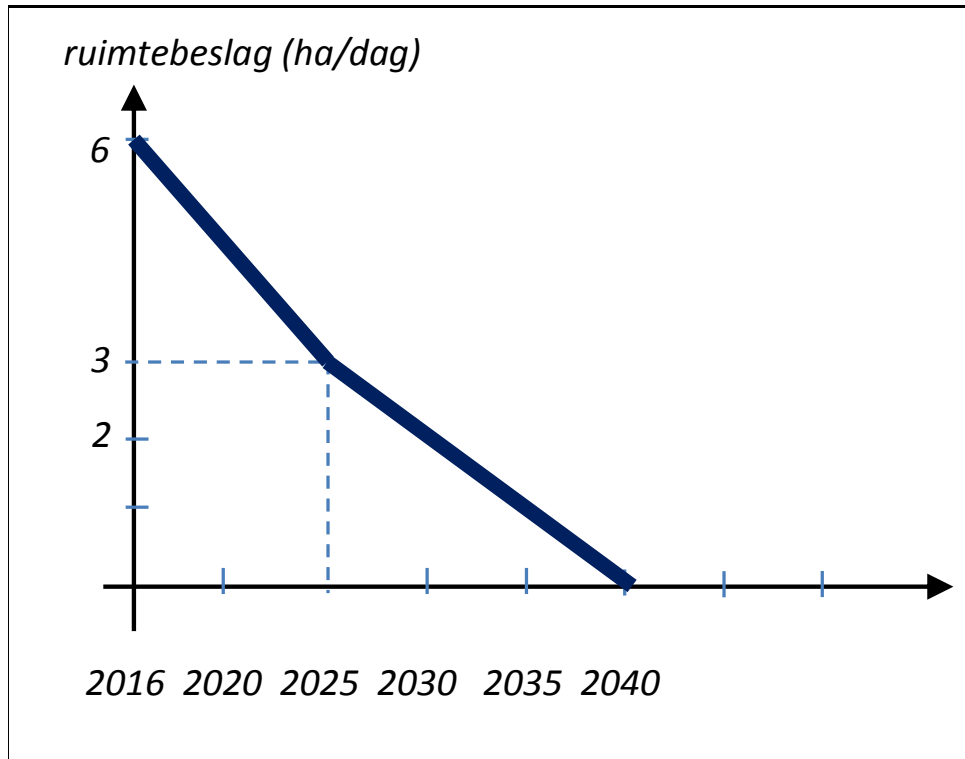
EN DE RUIMTE
KLIMAATBESTENDIG
IS INGERICHT



Vlaanderen
is ruimte

Ambitieuus veranderingstraject

Bijkomend ruimtebeslag naar 0 ha/dag tegen 2040



Tussendoel
3 (ha/dag) in 2025



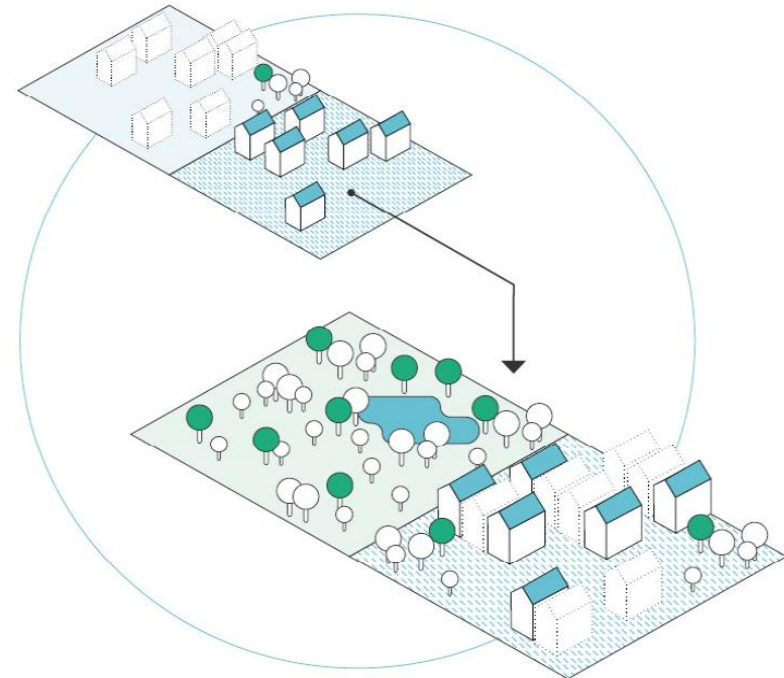
Vlaanderen
is ruimte

BRV: inzetten op een ommekeer

Het ruimtelijk rendement verhogen

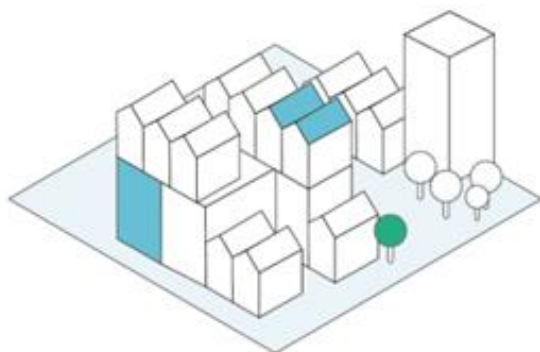
De jaarlijkse vernieuwing van \pm 2% van het ruimtebeslag aanwenden om meer te doen met minder ruimte

Harde functies zoals wonen, ondernemingen, voorzieningen krijgen hun plaats in het ruimtebeslag

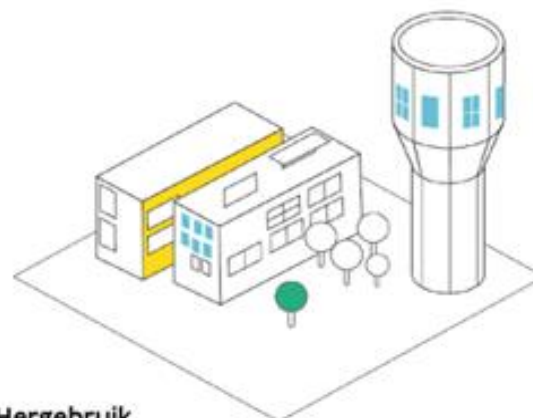


Inzetten op een ommekeer

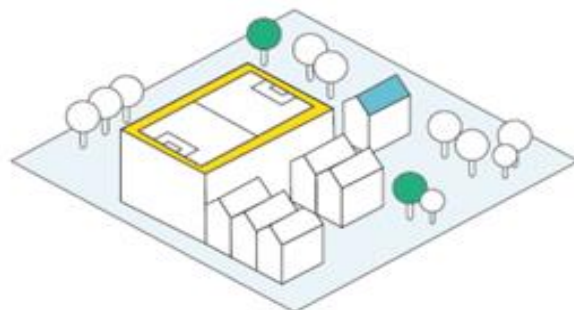
Het ruimtelijk rendement verhogen



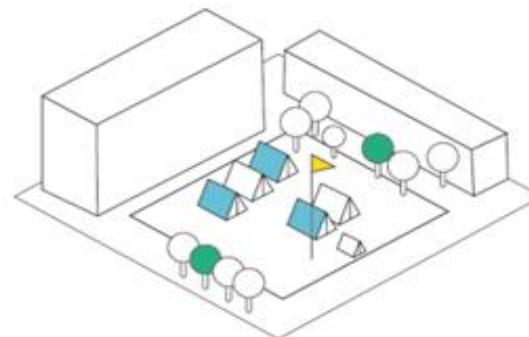
Intensivering



Hergebruik



Verweving



Tijdelijk ruimtegebruik

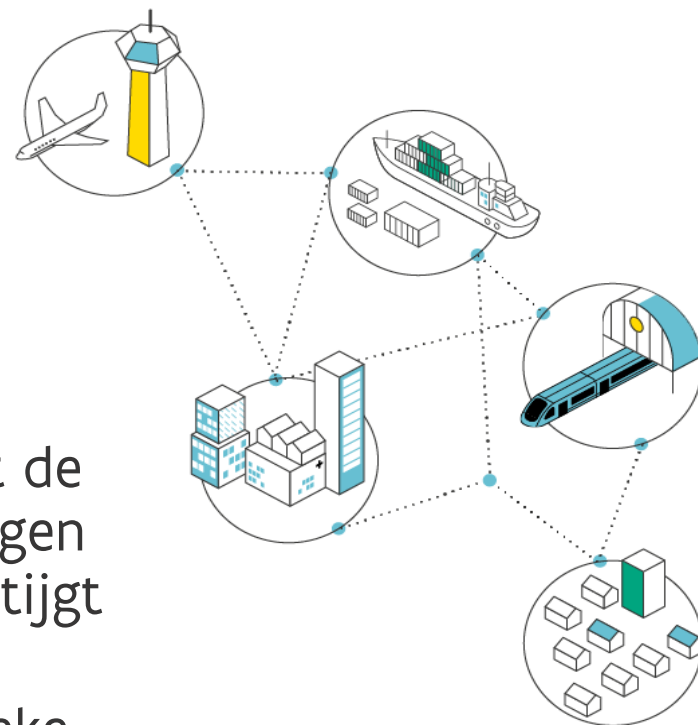


Sterk en leefbaar Vlaanderen

Internationaal sterk

Goede inbedding in de Europese stedelijk-economische ruimte en energienetwerken

- Rond (geheel van) strategische collectieve vervoersknopen stijgt de woondichtheid minstens 50% tegen 2050 en bedrijfsvloeroppervlak stijgt jaarlijks
- Economische activiteit in logistieke knopen gekoppeld aan Europees transportnet

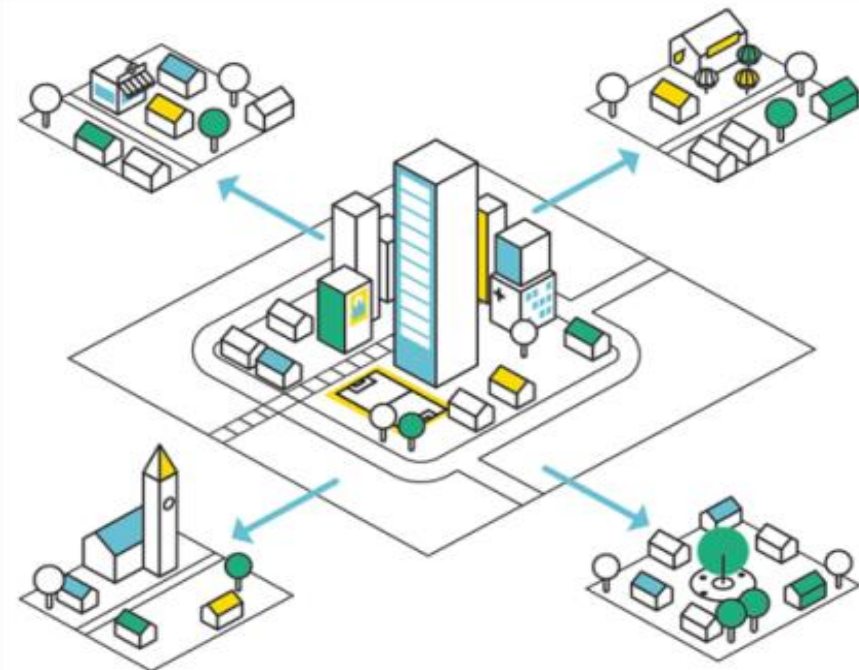


Sterk en leefbaar Vlaanderen

Goed leven

Palet van kwalitatieve leefomgevingen

- De variatie aan leefomgevingen behouden
- Ruimtelijke projecten houden rekening met groen en voorzieningen, verkeersveiligheid, gezondheid, en lokale karakteristieken zoals landschap en bestaande gebouwen

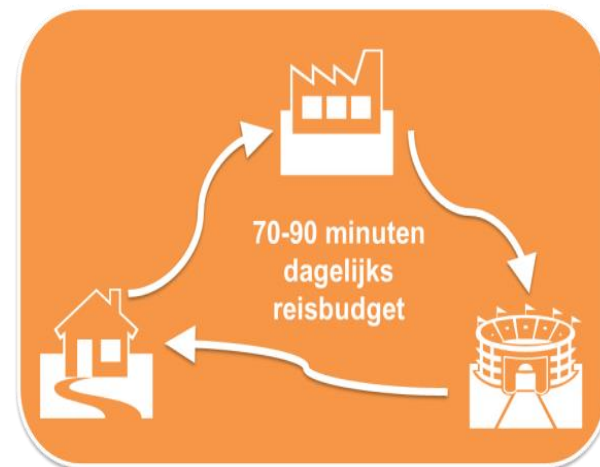


Sterk en leefbaar Vlaanderen

Vlotte dagelijkse verplaatsingen

Wonen en werken nabij
collectieve vervoersknopen en
voorzieningenconcentraties

- Binnen 1000 (m) van collectieve vervoersknopen neemt de woondichtheid en aantal werkplekken 30% toe tegen 2050
- Geen substantieel aantal bijkomende woningen en werkplekken verder van knopen en concentraties

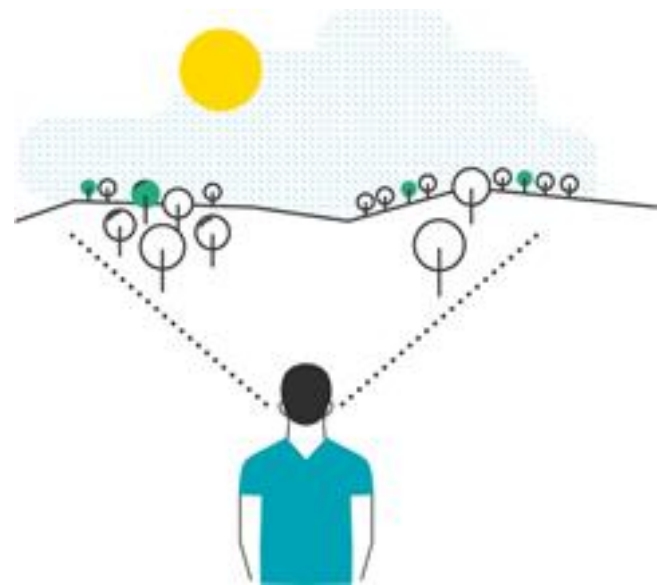


Sterk en leefbaar Vlaanderen

Biodiversiteit en voedselproductie verzekerd

Robuuste open ruimte

- ▶ Voldoende open ruimte
 - ± 72,5% heeft open ruimte bestemming
 - Verharding daalt 20% in bestemming landbouw, natuur en bos
- ▶ Essentiele functies waarborgen
 - Stijging aandeel landbouwgebied in gebruik voor professionele landbouw
 - SBZ maatregelen uitgevoerd



Sterk en leefbaar Vlaanderen

Klimaatbestendige inrichting

Fijnmazig groenblauw netwerk

- ▶ Realisatie volledig netwerk tegen 2050
 - Meer water en groen in steden en dorpen
 - Wateropslag en natuur langs rivieren en beken



Samen aan de slag

Vlaanderen

Projecten realiseren

- ▶ (Lucht)havens, logistiek, internationale verbindingen, ...
- ▶ Grootstedelijke projecten, woonontwikkeling, ...
- ▶ Economische investeringen, hernieuwbare energie, ...
- ▶ Strategische landbouwgebieden, natuur en bos, ...

Goede condities scheppen

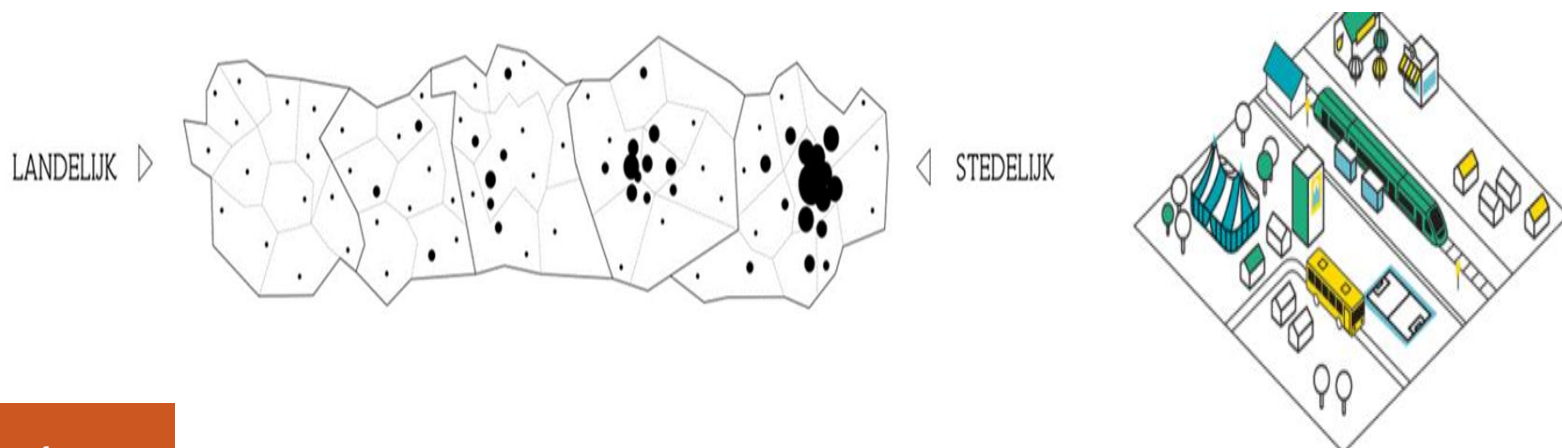
- ▶ Regelgeving, beleidsinstrumenten en financiering
- ▶ Beleidskaders (handreiking en operationele uitwerking)
- ▶ Kennisopbouw en -deling



Lokale besturen

Projecten realiseren vanuit een (boven)lokale visie

- ▶ Lokale besturen zelf bepalen een programma
 - Lokale aanvulling op Vlaamse projecten
 - Lokale invulling van Vlaamse doelen en principes



Geïntegreerde gebiedsontwikkeling

Betere samenwerking tussen gemeenten

- ▶ Maatschappelijke vraagstukken vereisen bovenlokale aanpak
 - Ontwikkeling woningvoorraad, mobiliteitsbeheer, ...
 - Open ruimte- en waterbeheer, ...
- ▶ Projecten afstemmen vanuit visie
 - Projecten van overheden
 - Projecten van middenveld, ondernemers en burgers

Focus op samenwerking van onderuit

- ▶ Vlaanderen neemt beperkt regie
 - Vlaamse werven: grote veranderingsopgaven en projecten
- ▶ Lokale besturen meestal aan zet, Vlaanderen ondersteunt
 - Realisatie doelen en doorwerking ruimtelijke principes
 - Autonomie, instrumenten en middelen (strategische projecten)



Beleidsoperationalisering

Samenwerken aan het BRV

- ▶ Transitie-pad operationeel maken
 - Beleidsmatige benadering onderdelen “juridische voorraad”
 - Budgettaire impact vanuit MKBA
- ▶ Zorgvuldig ruimtegebruik stimuleren
 - Obstakels regelgeving wegnemen
 - Instrumentenmix
- ▶ Bouwcultuur
 - Sensibilisering bouwsector, onderwijs, ...
 - Goede praktijken
- ▶ Locatie-specifieke toepassing
 - Neutraliseren juridische voorraad
 - Verdichten met zorg



Bedankt voor uw aandacht.

Informatie

www.ruimtevlaanderen.be

Contact

Ruimte Vlaanderen, afdeling Juridische en
Beleidsontwikkeling

AJB@rwo.vlaanderen.be

02/553.83.79

